



医療法人 新風会

玉島中央老健施設 秀明荘 通所リハビリテーション

特徴

1, リハビリスペース

- ・筋力訓練器具とリラクゼーション機器を、多数設置しています
- ・個別リハビリ以外にも筋力トレーニングやリラクゼーションが出来ます。
- ・個別リハビリ訓練スペースで効率よく、効果的に受ける事が出来ます。

2, 短時間(1時間以上)のご利用も受け付けています。

3, 要支援の方も専門職による個別機能訓練と入浴も実施しています。

4, マツミクリニックと玉島中央病院と密な連携により、急変時も迅速に対応できます。

5, レクリエーション種別の専用スペースを設けました。

- ・運動レクスペース・認知レクスペース・趣味・作業活動スペース

※ご利用には要支援・介護認定が必要です。

秀明荘地域福祉連携相談室

「見学」・「見学利用」も可能です。

(086-523-0401)までお電話ください。



理学療法士・作業療法士による心身機能を評価して個別リハビリプログラムの立案～実施～見直し
利用者様個々に合ったリハビリを実施しています。



マシントレーニング

専用の器具を用いて神経や筋肉の不活動な部分の刺激を行い、
立つ・歩くなどの基本的な動きを楽にしていく訓練です。

ウォーターベッド

- ①全身リラクゼーション、マッサージ効果があります。
- ②脊柱起立筋刺激によるリハビリ効果があります。



有酸素運動機器

- ①有酸素運動、筋力トレーニング、全身運動。
- ②片麻痺の方、車椅子の方でも利用可能です。



レッグプレス

日常生活の、歩く、座る、しゃがむ、立ち上がる。
などに必要な筋力の強化が出来ます。



レッグエクステンション/フレクション

歩行や階段の安定性向上が図れます。



ヒップアブダクション/アダクション

- ①歩行時のふらつきを軽減します。
- ②骨盤の安定性向上が図れます。



ローイング/チェストプレス

- ①上半身の筋力トレーニングが出来ます。
- ②肩の動きを向上します。



集団体操

サービス内容

利用者様同士のコミュニケーションを促し、交流の機会を増やすことで心理的なサポートにつながります。

- ①棒体操
棒を使い関節の動きをよくしたり、姿勢を良くします。
- ②セラバンド
ゴムを使って筋肉の向上を行います。
- ③口腔体操
顔の筋肉をほぐし、唾液の分泌を促進します。
- ④ラジオ体操
なじみのある体操ですよね、座ったままでも手足の運動できるようにしています。
- ⑤便秘予防体操
毎日身体を動かして腸の運動を良くします



レクリエーション

- ①レクリエーション
合唱・ゴルフ・輪投げ、風船バレー等で、楽しく体を動かしていただきます。



趣味の会

- ①工作教室 ②手芸教室 ③習字教室

楽しみを生かしたり、増やしたりと人気の活動です。個々の好みに応じた活動をしていただき、生活の質が高められるような取り組みを行っています。

参加は自由です、別途材料代が数百円かかります。



脳トレ

- ①脳トレプリント・作業活動
塗り絵・パズル・計算問題など、脳トレーニングの作業活動の認知機能低下予防をおこなっています。



入浴

- ①一般浴槽（歩いて入るお風呂）
大きいお風呂で温泉みたいと喜ばれています。
- ②チェアイン浴槽（車椅子の方など、歩く事が難しい方も入浴が可能です）



食事

- ①個々の状態に合わせた、食事形態・療養食を提供しています。
- ②ご自分で食べる事が難しい方には職員がお手伝いします。
- ③摂取量が少ない方に補助食品も提供しています。



送迎

- ①ご自宅まで送り迎えをいたします。
- ②車椅子の方も可能です。
- ③短時間の送迎もしています。



1日の流れ

サービス内容

個別機能訓練

8:30

送迎(利用者様迎え)

《個別リハビリ》

・利用者様個々の状態に合わせてリハビリを行います。

9:00

体温、脈、血圧測定

9:30

マシーントレーニング
入浴(一般浴・チェアイン浴)
作業活動

《リハビリ内容》

・歩行訓練

・関節を動かす訓練

・手足の筋力強化

・日常生活動作の訓練
(トイレ、入浴、食事等)

・在宅での自主トレーニングの
指導、アドバイス

・介助方法の検討、指導

10:30

棒体操
セラバンド(ゴムを使った体操)
口腔体操

11:00

リハビリ会議

12:00

昼食
口腔ケア

13:00

脳トレーニング
(脳トレプリントなど)
趣味の会
(工作・習字・手芸)
入浴

15:00

おやつ

16:00

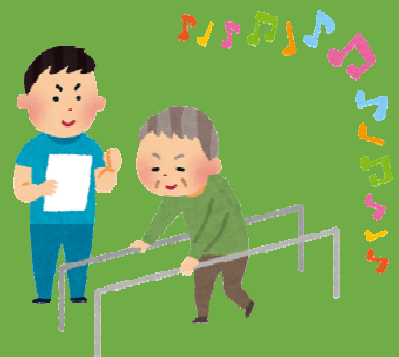
レクリエーション・脳トレゲーム
集団体操
(便秘予防体操、ラジオ体操)

16:30

送迎(利用者様送り)

17:00

延長サービス



リハビリテーション会議を 開催しています!

秀明荘通所リハビリでは、ご利用者・ご家族を中心に利用中の関係サービス事業者が集まり、ご自宅でもり質の高い生活が送れるよう話し合いを構成員皆で情報共有を行う取り組み（リハビリテーション会議）を行っています。

<対象者>

秀明荘通所リハビリテーションをご利用中の
要介護認定を受けている方
要支援で12ヶ月以上のご利用の方

<会議の内容>

- ★ デイケアでの生活状況の報告と相談指導
- ★ リハビリ進捗状況の報告とリハビリの方向性相談指導
- ★ ご本人・ご家族様の要望・希望の確認～助言・指導など
- ★ 自宅での生活の様子の確認(困っている事の確認)
- ★ 日常生活上の健康留意事項・リハビリの指示
- ★ 福祉用具・住宅改修等のアドバイス
- ★ 総合的な支援方針の確認、指導

<参加者>

- ◎ご利用者様本人・ご家族様
- ◎医師 ◎理学療法士 ◎作業療法士 ◎看護師 ◎介護士
- ◎介護支援専門員 ◎その他関係サービス事業所など

会議開催場所：秀明荘1階 会議室

会議開催日時：月～土

午前11:00～12:00 15分程度



専門職員の配置

○リハビリ専門職の配置

理学療法士・作業療法士による評価をもとに、利用者様の在宅生活継続を目的としたリハビリを実施しています。

○看護師の配置

看護師が従事しております、ご家庭での健康管理や病状等の相談も行えます。

○介護福祉士の配置割合

介護福祉士資格を70%以上取得しています。

○認知症専門職員の配置

- ・認知症管理者研修修了者
- ・認知症実践者研修修了者
- ・認知症リーダー研修修了者

認知症を抱えるご利用者様の対応も行えます。

感染対策

○秀明荘感染委員会の規定を遵守しております。

○ご利用者様の健康管理

利用前に体温測定・体調確認を行い、感染が疑われる場合は他のご利用者様へ感染を予防のため利用を控えて頂く場合があります。

○職員の健康管理

出勤前に体温測定を行い、菌の持ち込みを事前に防ぐ取り組みを行っております。

○感染予防策

手洗い・マスクの着用
手指のアルコール消毒、器具・使用物品の消毒

利用までの流れ

秀明荘地域福祉連携相談室



サービス担当者会議・契約

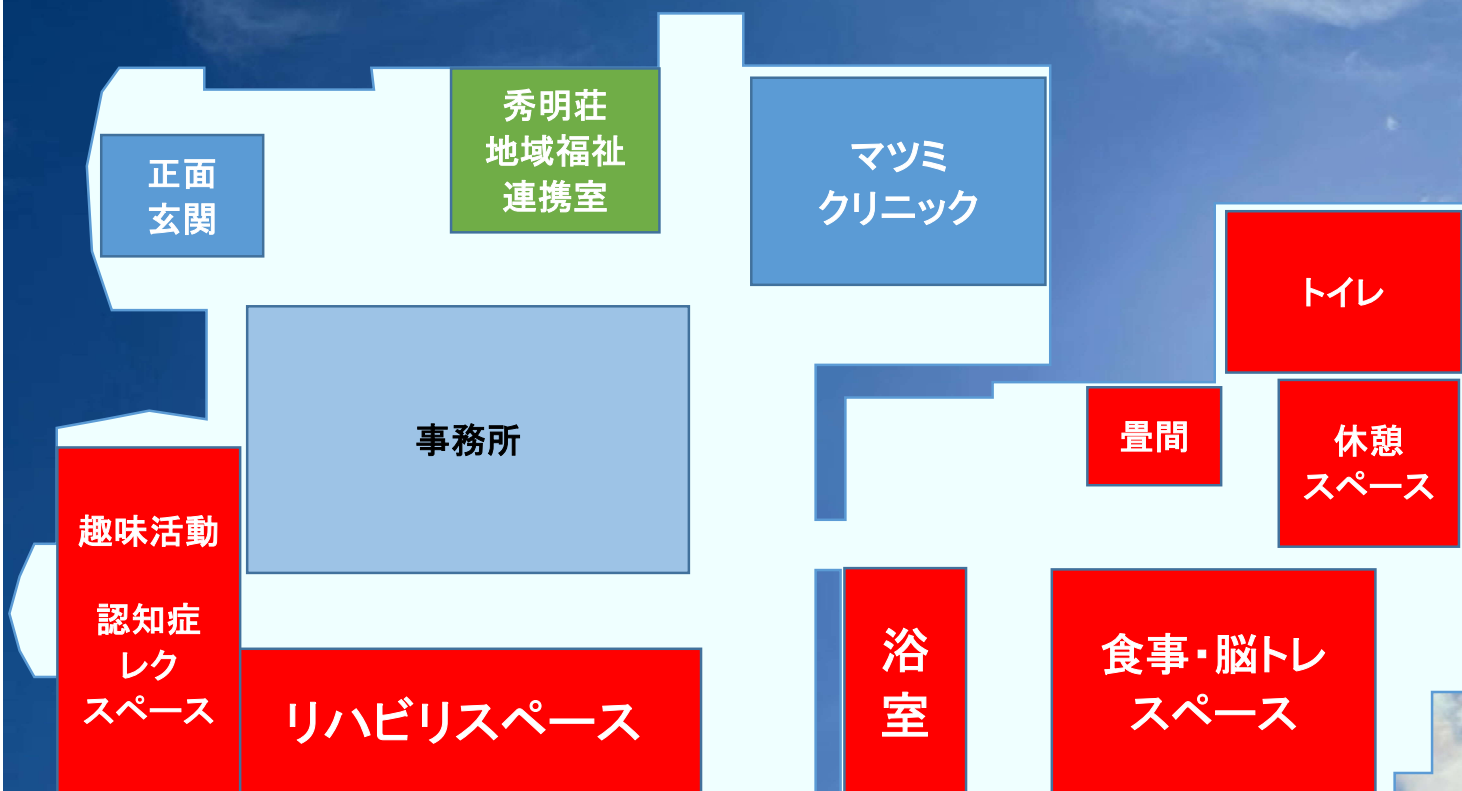


利用開始

問い合わせ先

秀明荘地域福祉連携相談室
086-523-0401

フロア案内 1F



ご利用時の持ち物

○マスクの着用をお願いします。

○入浴の用意（入浴者のみ）

- ・バスタオル1枚 ・フェイスタオル2枚
- ・着替え（洋服、下着、靴下等）
- ・ビニール袋1枚

※持ち物には名前をご記入ください

○お薬

昼に内服される方、軟膏などの外用薬等、必要な方。

○連絡ファイル

後ご利用者・ご家族と施設側との連絡用のノートです。

※初回ご利用時に施設側で、ご用意します。

○スニーカー・ズボンの運動のしやすい服装と履物でおいで下さい。

利用案内

○定員・・・1日 50名

○営業日・・・月曜日～土曜日

○休業日・・・日曜祝日、6/1（創立記念日）

8/15、12/30～1/3は休業

○ご利用時間

要支援9：00～16：00/ 要介護9：00～16：30

短時間等のご利用時間についてはご相談ください。

問い合わせ先

秀明荘地域福祉連携相談室

TEL：086-523-0401

※見学・見学利用も可能です。

