

認知症対応型通所介護

「デイサービス すこやか」のご紹介

秀明荘では、認知症対応型通所介護「デイサービス すこやか」を開設しております!

【認知症対応型通所介護とは・・・?】

- 一日定員は12名以下と少人数です。職員は、一般的な同規模のデイサービスよりも多く配置しています。
- ゆっくり・じっくり・しっかりと時間をかけて個別ケアをする事が可能になります。
- 機能訓練指導員が集中的に行う、個別機能訓練と職員が利用の中で行う生活リハビリがあります。リハビリの専門職が身体状況を観てメニューを立てています。
- 認知症に特化した脳トレやレクリエーションをご利用者に合わせて個別対応しています。
- 季節に応じて様々な所へ外出・外食やドライブを楽しみ、豊富なイベントに参加する事ができ、日々刺激を与えます。



具体的な認知症に対する取組等に関しましては、次号で詳しくお知らせする予定です! ご期待ください!

お問い合わせ
地域福祉連携相談室
086-523-0401

職員的一天(デイサービスすこやか編)

今回ご紹介させて頂くのは、デイサービスすこやか勤務の介護福祉士、加賀悠子さんです。認知症対応型デイサービスについては表紙で紹介はさせていただきましたが、実際の現場での様子や、仕事内容を紹介していきたいと思います。

また認知症利用者と向き合う際にどのようなケアを行い、どのような事を意識して業務にあたっているのかを聞きました。

在宅で認知症のケアをしている方のヒントになる部分もあると思います。



加賀 悠子
(かが ゆうこ)

プロフィール

出身地 倉敷市玉島

趣味 ドライブ

入社日 2011年4月(10年目)

9:00



デイサービスなので毎日来られる利用者様が違います。その日の利用者様に合わせて準備を行います。

10:00



この日の利用者は8名様。全員の健康状態確認し、一日のスタートです。

13:00



利用者様の中に、認知症の影響で自宅へ戻りたいと言われる方がおられました。落ち着ける様、外に出て気分転換を図ります。

14:00



昼食を食べた後は、レクリエーションをして過ごします。認知症に特化したプログラムで脳の活性化を図ります。

15:00



認知症の方に対して、毎日の繰り返しの日常ではなく刺激を与えるために外出行事なども積極的に行います。

16:00



利用者様を送り出し、その後いつもと変わった様子があった方等の記録をしています。細かい気づきが認知症ケアには大切です。

認知症と向き合う中で、自分も一緒に成長できる

私は、開設以来、ずっとデイサービスすこやかに所属してきました。

入社したての頃は学校で勉強した事が全く通用せず、認知症の方のケアをする事が怖く、少し距離を取りながら対応していましたが、一人ひとりの利用者様の事を知り、向き合っていく中で、少しずつ自分も成長でき、利用者様との距離も近くなっていきました。

今では、不安を抱えている新規の利用者様に対しても、これまでの経験から、落ち着いて過ごして頂けるような工夫も自分から、発信できるようになりました。今後も認知症の事について深く学び、成長していきたいと思います。

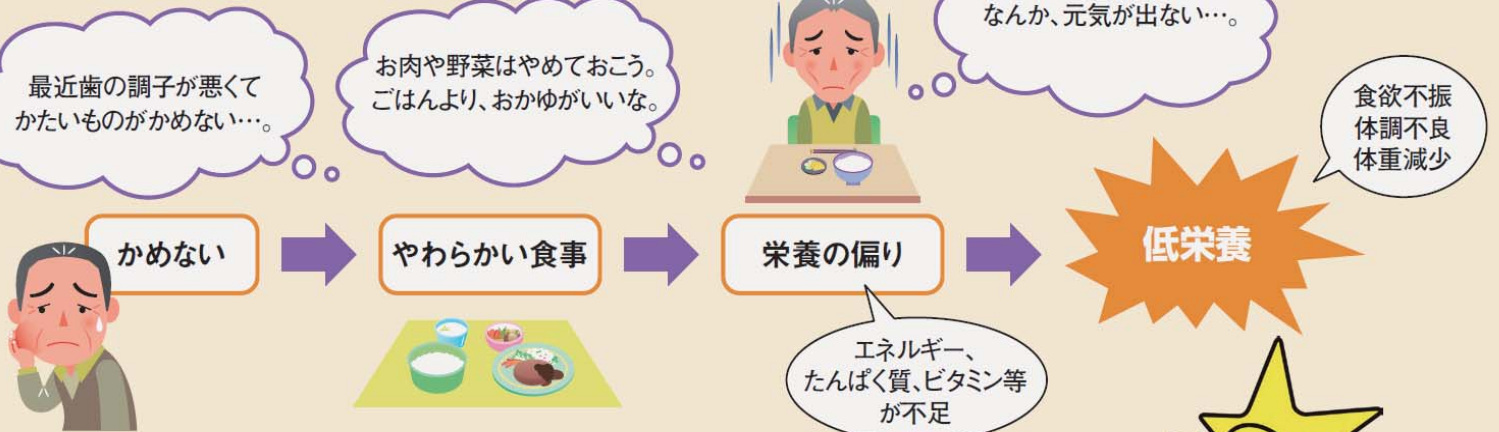


オーラルフレイルについて

お口は大丈夫？

オーラルフレイルとは、「噛む」「飲み込む」「話す」など、さまざまなお口の機能の衰えを指します。加齢とともに噛む力や飲み込む力も低下し、そのまま進んでしまうと食事量にも影響し、ますます低栄養が進み、最終的には要介護状態に近づいてしまいます。

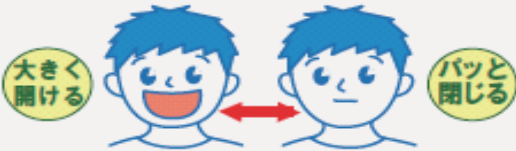
低栄養を招きます。



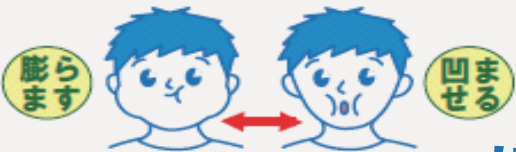
お口の健康を保つため、定期的に歯科医院を受診し、歯周病・むし歯の予防や治療、入れ歯の不具合の調整をしましょう。

顔の運動

① 口を大きく開けてパッと閉じます。5回します。



② 顔を膨らませ、へこませます。5回します。



③ 口唇を突き出し(『う』の形)、横引き(『い』の形)にします。5回します。



食べる力を保つために

秀明荘で行っている
口腔体操

顔の運動

口唇の運動

① 舌を突き出し、引っ込めます。



② 舌で上と下の唇をなめます。



③ 舌で左右の唇の端をなめます。



口の運動

歯ごたえのあるものをよく噛んで食べましょう

～ かみごたえのある食事のポイント ～

- ★食材を大きめに切る
- ★野菜や果物の皮も食べる
- ★繊維に添って切る
- ★固さを残して調理する

毎日の口の手入れをしっかりと行いましょう

- ★はみがきは正しく丁寧に!
- ★1～2か月を目安に歯ブラシを交換しよう
- ★舌はガーゼや専用ブラシで優しくなでるようにケアしましょう

特に寝る前は念入りに!



ミストバス導入のお知らせ

秀明荘では令和3年3月より、椅子に座ることが難しい利用者様が安全で快適に、身体への負担なく入浴できる**ミストバス(特殊浴槽)**を導入致しました。これにより、利用者様への介護の質の向上を図ることができるものと考えております。



- ☆心肺への負担が少なく、傷口がある方や、血圧が高い方など入浴を控えている方にも安全に快適な入浴を提供できるようになります。
- ☆ボディークリームを混入したシャワーを吐出することで、利用者様の体を冷やさず身体を洗うことができます。
- ☆常に新しいお湯が出るため衛生的であり、感染対策に配慮した機器です。

ご利用いただいた方の声

- ・ 以前の湯につかるお風呂より体が温かくなって気持ち良い
 - ・ 寒さを感じる時間が減った
 - ・ ミストで毛穴の奥までキレイになっている気がする
- など、たくさんの喜びのお声をいただいております！

これからも更なるサービス改善に努めていきます！

編集後記

秀明荘では認知症に特化した施設を目指すべく、今後も認知症に対する様々な取組を行ってまいります。詳しい内容を次号でお知らせする予定ですので、ぜひご覧いただけたらと思います。今後ともよろしくお願いいたします。

広報委員会一同

連絡先

玉島中央老健施設 秀明荘
〒713-8122
岡山県倉敷市玉島中央町1丁目4番8号
TEL：086-523-0111
FAX：086-523-0113
HP：http://www.tamashima-ch.or.jp/